

Road Book

Trail de la Kilienne

Samedi 21 SEPTEMBRE 2019
PAS-EN-ARTOIS

TRAIL DE LA KILIENNE

> RANDONNÉE
14H30 - 6,5 KM OU 13 KM > 3€ (GRATUIT -16 ANS)

> TRAIL JUNIORS - GRATUIT

15H00 - 2 KM «LA TEEN RUN» 12-15 ANS
15H30 - 1 KM «LA FAMILY» 7-11 ANS
16H00 - 100 MÈTRES «LA LITTLE» 2-6 ANS

> TRAIL ADULTES

17H00 - 13 KM - CONFIRMÉ > 10€
17H15 - 6,5 KM - DÉCOUVERTE > 6€

INSCRIPTION EN LIGNE SUR
CAMPAGNESARTOIS.FR/TRAIL

03 21 220 200 | TRAIL@CAMPAGNESARTOIS.FR | [f TRAIL DE LA KILIENNE](https://www.facebook.com/traildelakilienne)

ANIMATIONS (FANFARE, STRUCTURES GONFLABLES, ATELIERS SPORTIFS, ...) - RESTAURATION SUR PLACE

Partenaires: M, BALESTIER, TZE, Planète, SOFIMA, Carrefour contact, Association Louisa, Campagnes de l'Artois, Hauts-de-France, Pas de Calais Le Département



Présentation du Trail de la Kilienne



La Communauté de Communes des Campagnes de l'Artois est l'organisatrice de ce 1^{er} Trail de la Kilienne.

Elle l'organise en collaboration avec la municipalité de Pas-en-Artois et les associations locales.

L'objectif est de faire découvrir notre territoire (château, rivière, monuments historiques...).

La Communauté de Communes a fait le choix de se spécialiser et de développer les sports de nature (Raid Dingue de l'Artois, Trail de la Kilienne, sentiers de randonnée, Vélo Route Voie Verte...).

Pas-en-Artois, commune d'environ 800 habitants, est située dans la vallée de la Kilienne, affluent de l'Authie. Elle se situe à 26 km d'Arras, 12 km de Doullens, 34 km d'Amiens et 82 km de Lille.

En participant au Trail de la Kilienne, vous pourrez découvrir la rivière de la Kilienne, le plateau de la Colline, le bois Saint-Pierre et le bois du Châtelet...

Notre parrain



Le Parrain du 1^{er} Trail de la Kilienne

Louka, ce petit garçon âgé de 4 ans, né prématurément, a gardé des séquelles, plus exactement des leucomalaciques (kystes au niveau de la matière blanche du cerveau) ce qui l'empêche de pouvoir se déplacer normalement. Il est très courageux et se bat quotidiennement contre cette maladie.

Louka donnera le départ du Trail et des actions seront mises en place pour pouvoir l'aider dans son combat.

Présentation de l'association à 16h35 le samedi 21 septembre.



Informations pratiques



- Départs / Arrivées des Trails et des Randonnées pédestre :

Rue du Châtelet (devant le collège Marguerite Berger) à Pas-en-Artois (62760)

- ° Départ à **14h30** pour les **randonnées pédestre** (en groupe pour les 2 parcours de 6,5 km et 13 km)
- ° Départ à **15h00** pour la « **Teen Run** » (12/15 ans)
- ° Départ à **15h30** pour la « **Family** » (7/11 ans)
- ° Départ à **16h00** pour la « **Little** » (2/6 ans)
- ° Briefing du Trail à **16h45**
- ° Départ à **17h00** pour le « **Trail Confirmé** » de **13 km – 240 m D+**
- ° Départ à **17h15** pour le « **Trail Découverte** » de **6,5 km – 130 m D+**

Limite à 300 dossards

Limite à 500 dossards

- Retrait des dossards :

Salle des sports (à côté du collège - Rue du Châtelet)

- ° Le **vendredi 20 septembre 2019** de **18h à 19h30**
- ° Le **samedi 21 septembre 2019** à partir de **13h30** (jusque 30 min avant le départ de votre épreuve)



Dossard 13 km



Dossard 6,5 km



Dossard Jeunes

Informations pratiques



- Stationnement :

Sur les parkings et les places de stationnement de la commune de Pas-en-Artois
(le plus tôt étant bien sûr le mieux)

Des pâtures pourront être ouvertes en cas de beau temps le 21 septembre.

N'hésitez pas à faire du co-voiturage.

Merci également de respecter les riverains (éviter les stationnements gênant) et éventuellement les lieux de passage du Trail et de la Randonnée pédestre.

- Circulation :

La rue du Châtelet sera fermée à la circulation durant toute la durée du Trail.

Le centre de la commune et les autres rues ne seront pas fermés sauf pendant la traversée des coureurs.

Attention : les Départementales 6 (route d'Hénu) et 25 (route de Couin) seront fermées à la circulation (à partir de 13h30). Des déviations seront mises en place à Couin et Hénu.

- **Vestiaires et douches à disposition à la salle des sports**



Informations pratiques

- Cadeaux pour les participants :

° Pour les Trails de 6,5 km et 13 km :

Tour de cou + ticket boisson* (donné au retrait des dossards) + gobelet ecocup (donné à l'arrivée)

° Pour les Trails jeunes :

Médaille + gobelet ecocup (donnés à l'arrivée) + crêpes (ticket donné au retrait des dossards) et boisson

° Pour les Randonneurs :

Gobelet ecocup + ticket boisson* (donnés à la salle des sports)

** Le ticket boisson servira pour la buvette (pas besoin de ticket pour le ravitaillement)*

- Remises des récompenses vers 19h :

° Les récompensé(e)s: 3 premières femmes et 3 premiers hommes au scratch pour les 2 distances (6,5 km et 13 km)

° Récompenses par catégories (6,5 km et 13 km) :

- Pour le 1^{er} et la 1^{ère} de la catégorie « **Jeunes** » qui regroupera les cadets, juniors et espoirs
- Pour le 1^{er} et la 1^{ère} de la catégorie « **Seniors** »
- Pour le 1^{er} et la 1^{ère} de la catégorie « **Masters** » (de M1 au M5)

Aucune dotation en argent ne sera remise aux coureurs

Pas de cumul des dotations entre récompenses scratch et récompenses par catégories



Informations pratiques

- Balisage :

Rubalise + flèches directionnelles + peinture au sol + piquets jalon



Exemples



Couleur rouge : parcours de 13 km
Couleur bleu : parcours de 6,5 km
Couleur orange : parcours de 2 km, 1 km et 100 m

Le club de VTT des Fun Rider ouvrira et fermera les parcours du Trail de la Kilienne

- Ravitaillement :

- ° Un ravitaillement est prévu pour le parcours de 13 km (Trail et Randonnée pédestre) : rendez-vous au 7ème km
- ° Un ravitaillement pour toutes les activités (Trail adultes, jeunes et randonnées pédestres) est prévu à l'arrivée rue du Châtelet

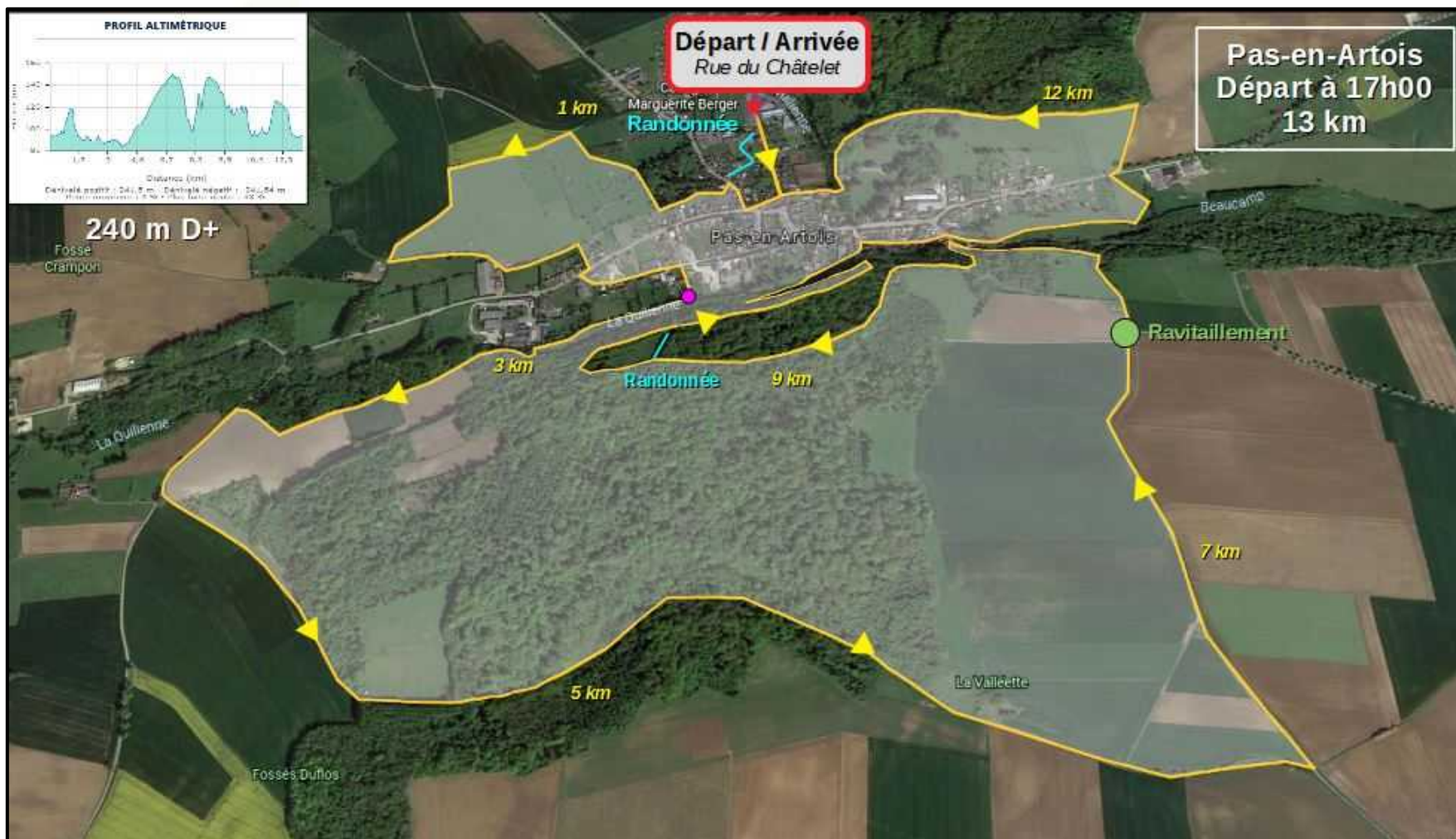
- Démarches environnementale :

- ° Un gobelet ecocup sera offert à chaque participant du Trail et de la Randonnée pédestre
- ° Nous utiliserons des gobelets en carton pour le ravitaillement en milieu de course (vous pouvez également ramener vos gobelets)
- ° La rubalise utilisée sur la course est bio-dégradable

Les parcours



13 km - Confirmé



Les parcours



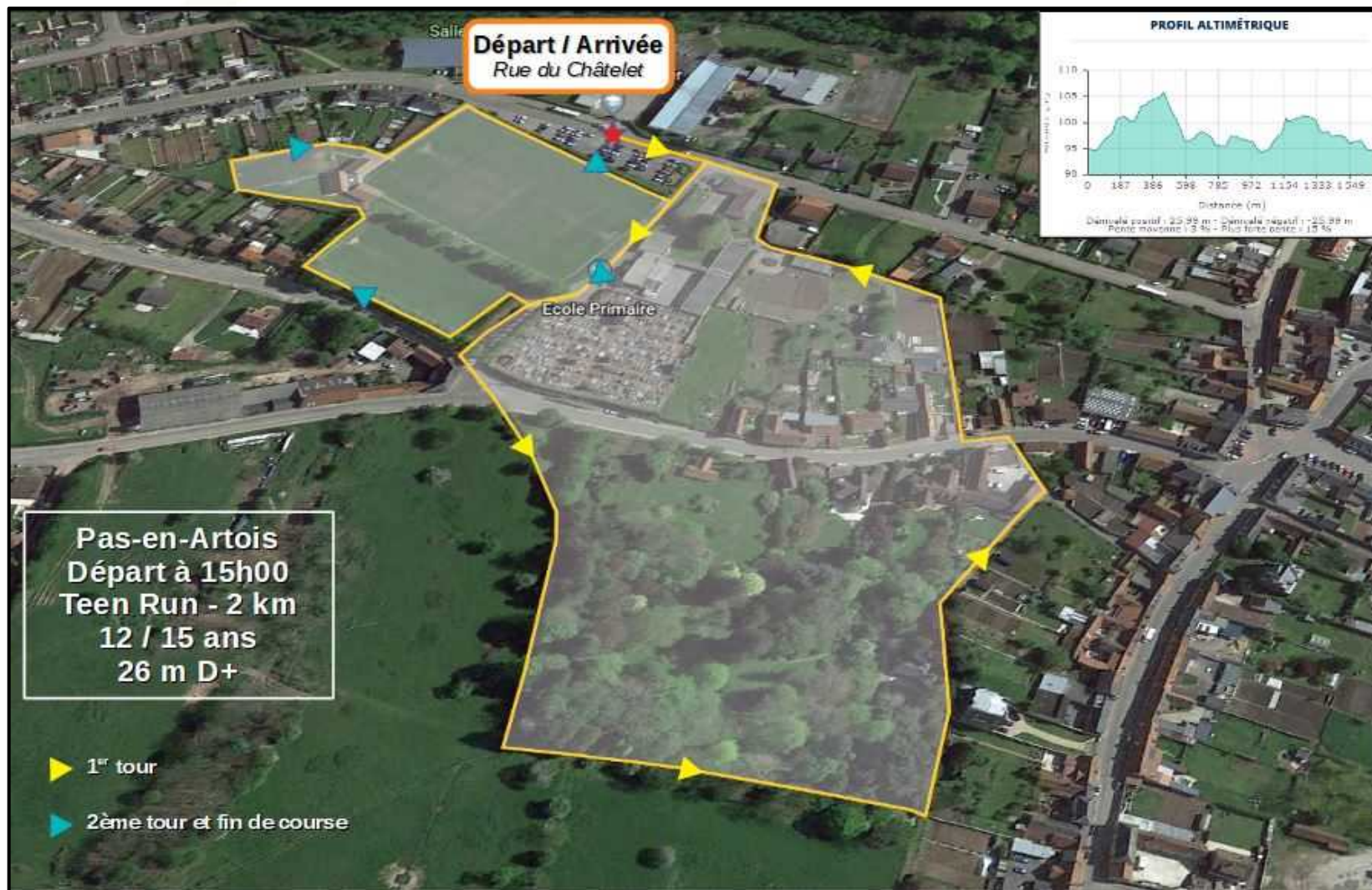
6,5 km - Découverte



Les parcours



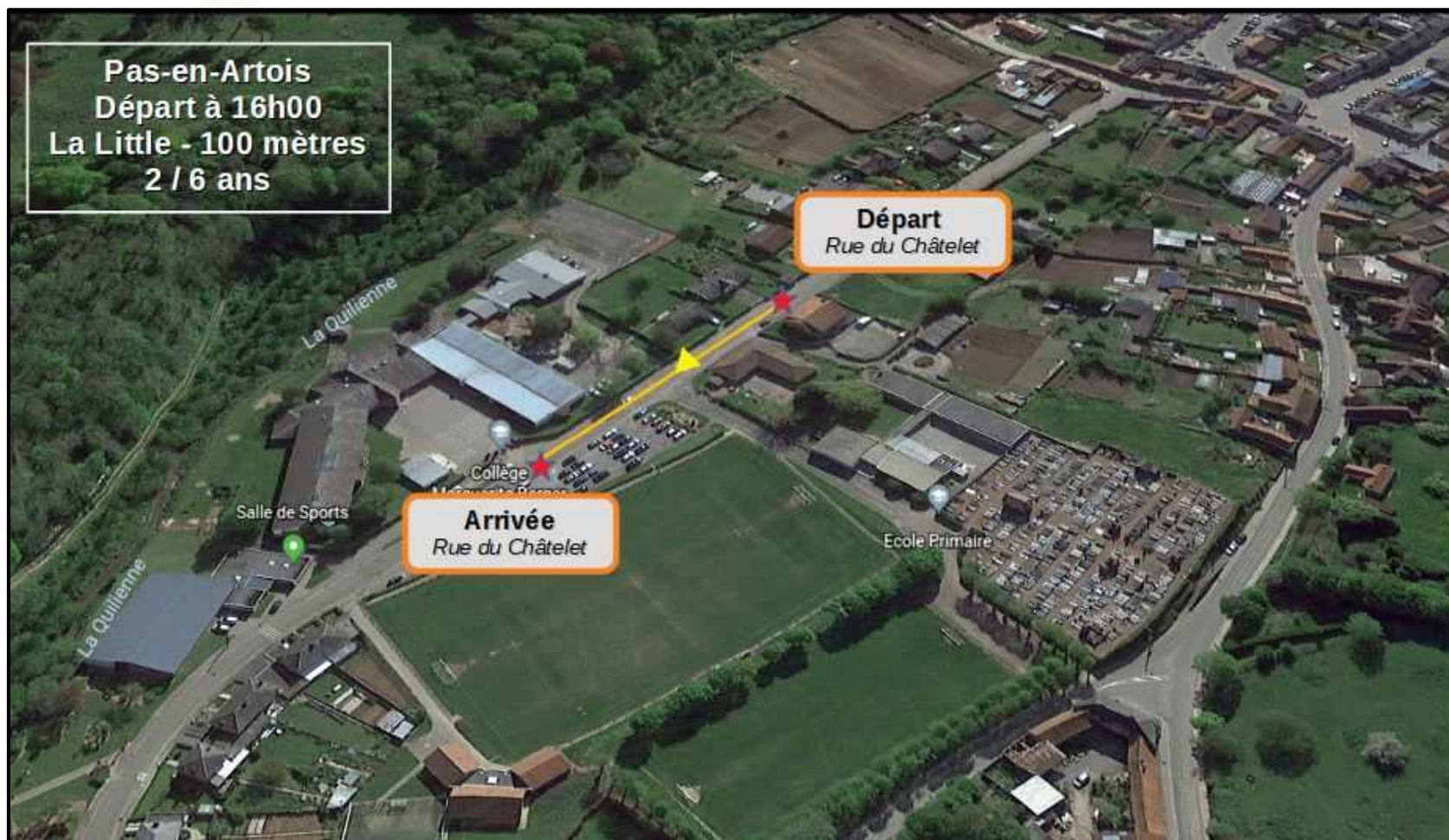
2 km - La Teen Run



Les parcours



100 m - La Little





Matériel

Matériel obligatoire :

- Le dossard propre à chaque participant avec la puce qui sera à mettre à votre chaussure durant toute la durée de la course
- Une pièce d'identité
- Une réserve alimentaire et en eau
- Un téléphone portable

Par mesure de sécurité vous pouvez enregistrer les coordonnées de l'organisation :
06 07 59 26 20

- Un sifflet

Matériel conseillé :

- Casquette ou bandana
- Collant, pantalon ou au minimum un corsaire couvrant le genou
- Veste imperméable en cas de mauvais temps
- Gants (passage de cordes)

Matériel interdit :

- Les bâtons



Les Randonnées pédestre

2 randonnées pédestre sont proposées le 21 septembre.
Elles emprunteront les mêmes parcours que le Trail de 6,5 km et 13 km
(juste 2 passages différents pour une meilleure sécurité).

Accueil des randonneurs à la salle des sports à partir de 13h30.
Inscription possible sur place (3€ - gratuit moins de 16 ans)

Le départ se fera en groupe à 14h30 (devant le collège – rue du Châtelet) et sera
encadré par le club de La Cauchie en Rando.
Aucun chronométrage.

Attention sur les parcours, vous devez laisser la priorité aux traileurs, leurs
compétitions étant chronométrées.



Le programme des animations



- Fanfare musicale « **Mortal Combo** » (Cie la Roulotte Ruche)
(2 passages : à 16h et 17h30)



De 14h à 19h

- Animations sportives : sarbacane, judo, javelot sur cible et gyropodes
- Une diététicienne du sport pourra vous donner quelques conseils utiles
- Structure gonflable
- Majorettes de Pas-en-Artois

A partir de 14h

- Buvette et restauration sur place (friterie et stand de crêpes)





Les hébergements

Vous souhaitez passer le week-end dans les Campagnes de l'Artois ?

Sur notre site Internet, vous trouverez toutes les adresses utiles (gîtes...) :
(rubrique annuaire en ligne)

<https://campagnesartois.fr/>

Avec notre partenaire, **le camping de la Kilienne**, réduction de 20 % sur votre réservation lors du week-end du Trail, sur présentation de votre inscription (dossard ou mail de confirmation)

<https://www.lakilienne.fr/>



Nos partenaires

Merci de votre soutien !



Contact



Communauté de Communes des Campagnes de l'Artois

Tél : 03 21 220 200 – 06 07 59 26 20

@ : trail@campagnesartois.fr

