



Sentier des Bois

10 km
(2h30)

au départ de Pas-en-Artois



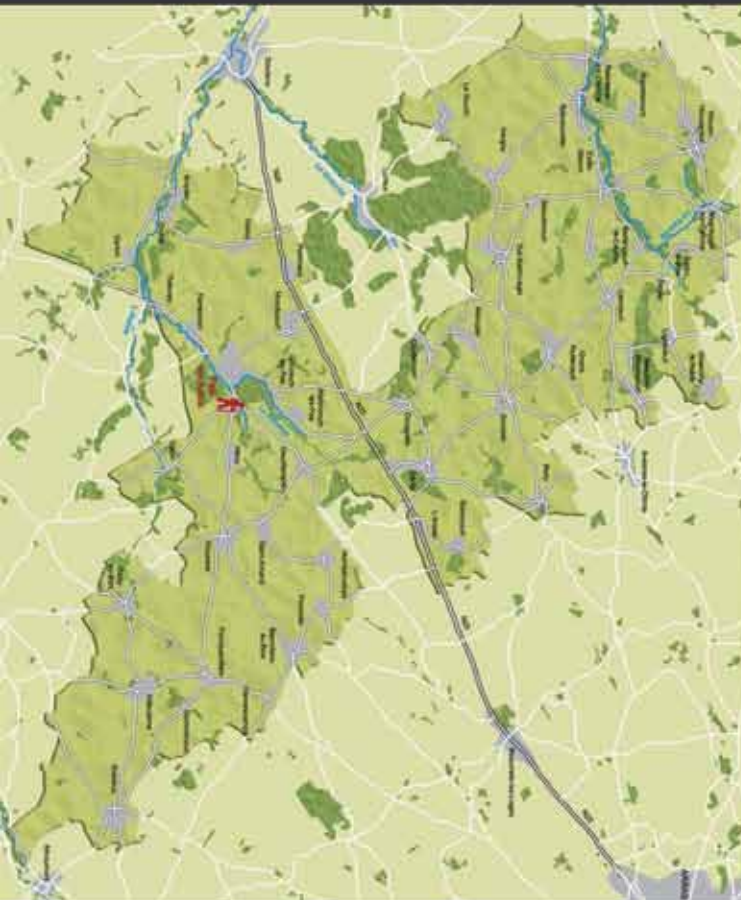
randonnée pédestre

A tous les randonneurs

Merci de ...

Rester sur les chemins et sentiers balisés,
 Respecter les clôtures,
 Faire attention aux cultures et aux animaux,
 Tenir compte des consignes des chasseurs pendant les périodes de chasses traditionnelles,
 Ne pas faire de feu et ne pas fumer dans les bois ou à proximité des lisières et des broussailles,
 Ne pas jeter de débris, les emporter avec soi,
 Rester courtois avec les riverains des chemins et les autres utilisateurs de la nature,
 Se montrer silencieux et discret, observer la faune, la flore sans y toucher,
 Respecter les équipements d'accueil, de signalisation et de balisage,
 Signaler au plus tôt toute difficulté rencontrée sur le parcours (obstacles, défauts de balisage,...)

Les sentiers sont déconseillés en période de chasse. Se renseigner auprès des mairies correspondantes.



OFFICE DE TOURISME INTERCOMMUNAL DES 2 SOURCES

5, route nationale
62158 BAVINCOURT-L'ARBRET

ot-2sources@orange.fr
www.ot-2sources.fr

03 21 22 64 13



Balisage

Les sentiers de randonnée sont balisés par des marques de peinture: jaune apposées sur des pylônes, poteaux, arbres, murs... Si nécessaire, cette signalisation est renforcée par des pieux et des flèches en bois.

continuité
de sentier



changement
de direction



mauvaise
direction



Sentier des Bois

Départ: Mairie de Pas-en-Artois

10km
2h30

Retrouvez le goût de la nature, le temps d'une balade entre bois, campagne et coeur de commune.



Bois du Chatelet



L'arbre à la Vierge

Durant la Seconde Guerre mondiale, des bombes, destinées à dévaster la ville de Doullens, sont tombées sur Pas-en-Artois. Par miracle, les bombes se sont écrasées autour du gros chêne portant la statue de la Vierge.

L'église Saint-Martin

Pas-en-Artois possédait 3 églises. Saint-Martin datée du XVIII^{ème} siècle est la seule qui ait été préservée. Le gracieux clocher est classé à l'inventaire des Monuments Historiques. Les vitraux du XIX^{ème} siècle sont l'oeuvre de Félix Courmont (maître-verrier à Arras).



Calvaire du Bois Saint-Pierre

Ce calvaire fut érigé en 1947 par la paroisse en remerciement du nombre restreint de morts lors de la Première Guerre mondiale.

La pierre des guétifs

Au XV^{ème} siècle les guétifs formaient une corporation, une sorte de milice chargée de la police des moeurs.

Ce gros grès proviendrait du trône qui aurait servi au "roi des guétifs".



Les cours d'eau

Pas-en-Artois est traversé par la Kilienne prenant sa source à Warlincourt-lès-Pas. Ce cours d'eau était aussi appelé ruisseau de Pas.

La Kilienne conflue avec le ruisseau de Beaucamp près de l'église puis avec l'Authie à Thièvres.

